

# TRUE COVER®

## Ultimate Coverage Foundation

### True Cover® Ultimate Cover Foundation, nettovekt 21 g

Kolleksjon for lys hud: Fair og Natural  
Kolleksjon for middels lys hud: Natural og Rich  
Kolleksjon for mørk hud: Rich og Coffee

**INGREDIENSER i Fair, Rich og Coffee:** Aqua (vann), talkum, bladjuice fra Aloe vera barbadensis, lanolinalkohol, cyclopentasiloxane, petrolatum, cetearylalkohol, glyceryl stearate SE, isododekan, fenoksietanol, xantangummi, polyglyseryl-4 oleate, metylparaben, disodium EDTA, blomsterekstrakt av Artemis nobilis, ekstrakt av Lavandula angustifolia (lavendel), Glycine soya (soyaolje), butylparaben, tokoferylacetat, etylparaben, propylparaben, retinylpalmitat.  
Kan inneholde: CI 77891 (titandioksid), CI 77492, 77491, 77499 (jernoksid)

**Naturlige INGREDIENSER:** Aqua (vann), bladjuice fra Aloe vera barbadensis, talkum, lanolinalkohol, cyclopentasiloxane, petrolatum, cetearylalkohol, glyceryl stearate SE, isododekan, fenoksietanol, xantangummi, polyglyseryl-4 oleate, metylparaben, disodium EDTA, blomsterekstrakt av Artemis nobilis, ekstrakt av Lavandula angustifolia (lavendel), Glycine soya (soyaolje), butylparaben, tokoferylacetat, etylparaben, propylparaben, retinylpalmitat.  
Kan inneholde: CI 77891 (titandioksid), CI 77492, 77491, 77499 (jernoksid)

### True Cover® Makeupentferner- & Gesichtsreiniger, nettovekt 43 g

**INGREDIENSER:** Aqua (vann), cetearylalkohol, glyceryl stearate SE, Paraffinum liquidum (mineralolje), propylenglykol, bladjuice fra Aloe vera barbadensis, Disodium lauryl sulfosuccinat, ceteareth-20, Isopropyl myristate, glyserol, Caprylic/Capric triglyserid, Petrolatum, fenoksietanol, metylparaben, butylparaben, etylparaben, propylparaben, tokoferylacetat, parfyme (duft), blomsterekstrakt fra Artemis nobilis, ekstrakt fra Lavandula angustifolia (lavendel), Glycine soya (soyaolje), retinylpalmitat.

Distribuert av:  
Tvins AB  
www.tvins.com

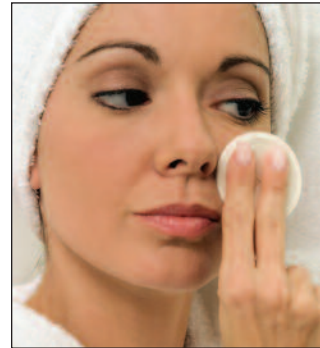
FREMSTILT I USA

TC-NOR-TVINS

# TRUE COVER®

## Ultimate Coverage Foundation

## Brukerveiledning



- *Vannfast*
- *Gnisikker*
- *Naturlig utseende*

## Reveal Your True Beauty™

Kamoufler skjemmende leverflekker, føflekker,  
mørke ringer under øynene, fregner,  
åreknuter og andre skjønnhetsfeil!

# TRUE COVER®

Ultimate Coverage Foundation

~Vannfast

~Gnisikker

~Naturlig utseende

Kamoufler skjemmende leverflekker, føflekker, mørke ringer under øynene, fregner, åreknuter og andre skjønnhetsfeil!

Takk for at du har valgt True Cover® Ultimate Coverage Foundation, det beste kosmetikkalternativet med den beste dekkevnen. Huden blir mye penere samtidig som den ser helt naturlig ut.

## The True Cover Difference™

True Cover® er en dekkrem og foundation i ett som setter seg etter kort tid og har langvarig og jevn dekkevne. Med True Cover® tar du styringen selv og får skjult irriterende og skjemmende skjønnhetsfeil. Endelig får du en foundation som ligger lett på huden og gir deg et naturlig utseende. Produktet dekker og kamouflerer små og store misfargede områder og andre ufullkommenheter. Den allsidige foundationkremen tørker hurtig og er gnisikker slik at du ikke bare kan bruke den som dekkrem i ansiktet, men også til problempartier på armene, leggene eller hvor som helst ellers på kroppen. Fregner, mørke ringer under øynene, fødselsmerker, føflekker, ujevn hudfarge, sprenge blodkar, åreknuter og også tatoveringer lar seg skjule.

Selv om True Cover® har en utrolig god dekkevne, kjennes den lett og ser helt naturlig ut. Dessuten holder dekkevnen seg lenge i løpet av dagen slik at du sjelden behøver å friske opp makeupen. True Cover® er vannfast, og du er dermed fri til å svømme, trene eller holde på med dine yndlingsaktiviteter utendørs uten å måtte bekymre deg

Hver enkelt True Cover®-kolleksjon har to utvalgte nyanser i din hudfarge.

Lys kolleksjon	Middels lys kolleksjon	Mørk kolleksjon
Fair	Natural	Rich
Natural	Rich	Coffee

Velg fargenyansen som passer best til det hudområdet du vil dekke, eller bland nyansene sammen for å lage din egen farge. Følg våre enkle blandingsanvisninger.

## Vanlige spørsmål

**Hvorfor inneholder produktet to helt forskjellige fargenyanser? Jeg trenger bare en.**

Vi ønsker at du skal ha full kontroll med True Cover®! Hver kolleksjon inneholder spesielt utvalgte fargenyanser som mest sannsynlig vil passe til mennesker i hver sin ende av fargeskalaen for denne hudfargen. Hvis den ikke tilsvarer hudfargen din, eller hvis hudfargen endrer seg gjennom årstidene fordi du til tider er mer ute enn ellers, har du flere muligheter for å blande disse kontrasterende fargene slik at du alltid kan lage en fargenyanse som passer.

**Jeg klarer ikke å få dekket misfarge og ujevnheter ordentlig. Hva kan jeg gjøre?**

Påfør et tynt og jevnt lag med foundation. Bruk fingrene i en nedadgående bevegelse for å jevne ut kremen så ansiktshår eller kroppshår vises minst mulig. Husk at dette er bare grunnlaget, så ikke bekymre deg om misfargede partier akkurat nå. I neste omgang klapper du lett et tynt lag med farge på det området du ønsker å skjule. Pass på at du jevner ut fargen i de tilstøtende områdene så det ser naturlig ut. Fortsett å påføre farge i tynne lag med de samme lette trykkene med fingrene til du har dekket huden på den måten du ønsker, og jevn ut fargen mens du holder på. Bruk børsten til mindre og avgrensede partier, for eksempel rundt nesene.

## Tips for at dekkevnen skal vare lenger

True Cover® har gjennomgått tester både med hensyn til vann og utgning. Det betyr at du kan være trygg for at skjønnhetsfeilene vil holde seg skjult lenge, og at makeupen bare trenger litt oppfriskning i løpet av dagen. Vær oppmerksom på at vedvarende gniing vil føre til at noe av kremen smitter over på klær eller håndklær.

**Etter svømming eller aktiviteter som medfører svetting, skal du alltid klappe huden lett (ikke gni) for at kremen skal smitte minst mulig.**

Hvis du likevel trenger å få dekket huden bedre, påfører du bare litt True Cover® for å jevne ut og beholde det fine resultatet. Vær også klar over at hvis du bruker tyktflytende og oljebaserte fuktighetskremer (særlig oljegelé, kroppsoljer osv.) under foundationkremen, vil dette bryte ned produktet slik at det lett gnis utover eller smitter ved bruk.

# Kamuflere problemområder

Disse utrolige før- og etterbildene viser hvordan du kan bruke True Cover® for å skjule all slags misfarge av huden og andre skjønnhetsfeil.

Fregner



Ringer under øynene



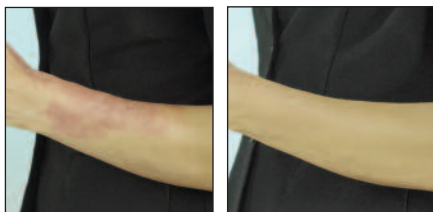
Tatoveringer



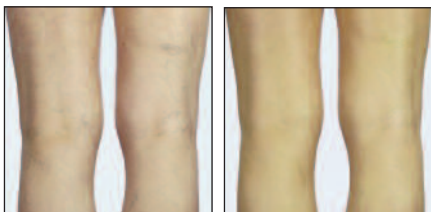
Leverflekker



Fødselsmerke



Sprengte blodkar



True Cover's Got it Covered™

# Fargeblanding og -påføring

True Cover® gjør det superenkelt å matche din hudnyanse, selv om fargen endrer seg etter årstidene fordi du i varierende grad er utsatt for sol. Du har fått to forskjellige fargenyanser slik at du kan skape den perfekte fargen for deg.

Disse fargene er spesielt utviklet for å komme nærmest mulig din spesielle hudnyanse. Vi har valgt ut de nyansene som mest sannsynlig passer til mennesker i hver sin ende av fargeskalaen for denne hudfargen. For deg som befinner seg midt imellom, kan fargene blandes i din spesielle farge som passer akkurat til din hud hver eneste gang! Med True Cover® trenger du altså ikke å kjøpe en ny farge bare fordi du har vært noen dager i solen. Bare bland fargene på nytt, og vips, så har du den perfekte nyansen som matcher huden! Dette er en enkel og fleksibel fremgangsmåte som gir deg full kontroll.



## True Cover Sets You Free™

True Cover® finnes i tre forskjellige fargekolleksjoner: **Lys, middels lys, mørk**

Hvert produkt inneholder følgende:

- 1 x True Cover® Makeup Remover & Cleanser 43 g
- 2 x True Cover® Foundation Shades , hver på 21 g
- 1 x spatel
- 1 x blandekrukke
- 1 x makeupbørste
- 1 x kompakt forstørrelsesspeil
- 1 x brukerveiledning
- 1 x instruksjonsDVD

**FØR DU BEGYNNER:** True Cover® Foundations er helt trygg å bruke i ansiktet. Har du ømfintlig hud, bør du foreta en 24-timers test ved å påføre krem på et lite synlig sted på huden før du tar i bruk produktet.

## Brukerveiledning

### Trinn 1: Velge fargen for deg

Ikke bedøm fargene ut fra hvordan de ser ut i krukken. True Cover®-fargene vil fremstå annerledes på huden.

- Påfør først en ørliten mengde av den ene fargen på ett kinn og den andre fargen på det

andre kinnet. Vent deretter til fargene får satt seg – nyansene kan endre seg litt når kremen tørker.

- Hvis fargenyansen er helt riktig, går du videre til påføringspunktet (trinn 3) og bruker fargen som passer til din hudnyanse.
- Hvis fargen ikke er helt riktig, følger du først de enkle tipsene for fargeblanding i trinn 2. Når du har blandet riktig farge, går du videre til trinn 3.

**MERK:** Siden ansikt og kropp har litt forskjellige fargenyanser, må du passe på å teste alle områder (ansikt, armer, legger) der du skal bruke produktet.

## Trinn 2: Fargeblanding

- Bruk spatelen og skrap ut litt av den lysere fargen (ca. på størrelse med et kronestykke, avhengig av området som skal dekkes) og ha det i blandekrukken. Tørk av spatelen med en klut eller et papirhåndkle. Skrap så ut litt av den mørkere fargen og bland den med den lysere fargen i krukken. Fortsett til du har oppnådd riktig fargenyanse. Husk at det ikke er nødvendig å bruke like mye av den ene fargen som den andre for å få den nyansen du ønsker. For å gjøre huden lysere bruker du den lyseste varianten, og for å mørkne huden bruker du den mørkeste nyansen.

- Når du har lært deg hvor mye du skal bruke av hver farge for å få til en som matcher hudnyansen din, vil du oppdage hvor raskt og enkelt det er å finne tilbake til den spesialkomponerte fargen hver gang. Den praktiske blandekrukken gjør at du kan lage og oppbevare så mye eller lite som du vil så du slipper å blande hver dag, og det sparer du tid på. Med True Cover® har du full kontroll!

## Trinn 3: Påføring

Foundationkremen True Cover® inneholder høykonsentratspigmenter som gjør at du får dekket huden akkurat slik du ønsker. Husk at fordi den er konsentrert, er den svært drøy i bruk. Begynn alltid med å påføre bare litt foundation. Du kan ha på mer etter hvert så du gradvis dekker større områder av huden. Dermed vil resultatet alltid virke naturlig og ikke overdrevet.

### ANSIKT ELLER KROPP:

- Sørg for at huden er renset, og at fuktighetskrem har trukket godt inn i huden. Unngå å bruke tyktflytende eller oljebaserte fuktighetskremer, som gjør at dekkevnen blir mindre holdbar.
- Påfør først litt foundationkrem med fingertuppene i små nedadgående bevegelser så ansiktshår eller kroppshår vises minst mulig.
- Bruk fingeren og klapp inn litt mer foundation på partier som trengs å dekkes bedre, samtidig som du jevner ut fargen i området rundt. Husk alltid å påføre foundationkremen i et tynt lag.

- Gjenta prosessen ved hjelp av disse fingerbevegelesene til du har fått det resultatet du ønsker.
- Bruk makeuptørsten som følger med til mindre og mer avgrensede partier.
- La fargen få sette seg ordentlig.

**MERK:** Foundationkremen tørker fort. Arbeid derfor med små partier av gangen samtidig som du jevner ut fargen. Skru lokket på krukkene godt fast etter bruk så kremen holder seg fuktig og ikke tørker ut. Rør forsiktig rundt med spatelen før påføring.

### RUNDT ØYNENE:

- Bruk fingertuppen eller makeuptørsten og påfør litt foundation med lette trykk under øyet. Jevn forsiktig ut fra øyekroken og utover.
- Begynn med det mørkeste området først, og jevn ut fargen fra midten og ut.
- Gjenta prosessen fra roten av øyenvippene og oppover mot folden på øyelokket.

**MERK:** Husk at området rundt øyet er ømfintlig, så trykk svært lett når du påfører foundation. Du må aldri gni eller dra.

## Trinn 4: Fjerne makeup

True Cover® Ultimate Coverage Foundation er vannfast, og du trenger en makeupfjerner som raskt og enkelt fjerner foundationkremen uten å irritere huden. True Cover® Makeup Remover & Cleanser er fremstilt spesielt for å fjerne alle spor av foundationkremen på en effektiv måte, samtidig som den er svært skånsom for huden. En liten porsjon av denne luksuriøse kremen gjør at makeupen smelter bort i tillegg til å nære huden med Aloe vera, vitamin A og vitamin E, soya, kamille og lavendel. Etterpå vil huden vil kjennes oppfrisket og silkemyk.

- Begynn med en liten klatt med krem – den er svært drøy i bruk. Masser lett over området der du vil fjerne makeupen, og fukt fingrene under masseringen hvis du ønsker det. Tørk deg med en fuktig vaskeklut. Gjenta prosessen hvis nødvendig.

