

TRÉ MILANO

**InStyler**<sup>®</sup>  
*THE ROTATING IRON*

**KÄYTTÖOPAS**



IS1004

## TÄRKEITÄ KÄYTTÖTURVAOHJEITA

### VAROITUS: VAKAVIEN HENKILÖVAHINKOJEN VÄLTÄMISEKSI LUKEKAA KAIKKI OHJEET JA VAROITUKSET TARKASTI ENNEN TÄMÄN TUOTTEEN KÄYTTÖÄ

InStyler Rotating Iron on suunniteltu huolellisesti tehokkaaksi ja turvalliseksi. Käytettäessä mitä tahansa tuotetta täytyy kuitenkin aina noudattaa perusvaroitointia erityisesti silloin, kun läsnä on lapsia.

### VAROITUS - INSTYLER ROTATING IRON EI OLE TARKOITETTU LASTEN KÄYTTÖÖN. VAARA: - PIDETTÄVÄ EROSSA VEDESTÄ

VAARA – Kuten useimmissa muissa sähkölaitteissa sähköosissa kulkee virtaa myös silloin kun virta on kytketty pois päältä katkaisijalla. IRROTA PISTOKE PISTORASIASTA KÄYTTÖN JÄLKEEN.

VAROITUS – NÄIN VÄHENNETÄÄN SÄHKÖISKUN AIHEUTTAMAA HENKILÖVAHINGON TAI KUOLEMAN VAARAA:

1. Irrota laitteen pistoke AINA pistorasiasta heti käytön jälkeen.
2. ÄLÄ KÄYTÄ kylvyssä tai suihkussa.
3. ÄLÄ laita InStyler Rotating Ironia paikkaan, josta se voi pudota tai joutua ammeeseen, pesualtaaseen tai muuten veteen.
4. ÄLÄ käytä InStyler Rotating Ironia lähellä vettä.
5. ÄLÄ laita tai pudota sitä veteen tai muihin nesteisiin.
6. Jos InStyler Rotating Iron putoaa veteen, ÄLÄ TARTU SIIHEN VEDESSÄ. Vedä välittömästi pistoke irti pistorasiasta.

VAROITUS – NÄIN VÄHENNÄT PALOVAMMOJEN, SÄHKÖISKUN, KUOLEMAN, HENKILÖVAHINGON TAI OMAISUUSVAHINGON VAARAA:

1. Käytä InStyler Rotating Ironia ainoastaan sille tarkoitettulla tavalla, kuten tässä käyttöoppaassa selostetaan. Käytä vain valmistajan suosittelemia lisävarusteita.
2. Älä koskaan käytä tätä laitetta, jos sen virtajohto tai pistoke on vaurioitunut tai laite ei toimi oikein, jos se on pudotettu tai vaurioitunut tai pudotettu veteen. Jos virtajohto on vaurioitunut, InStyler Rotating Iron täytyy vaaran välttämiseksi vaihdattaa uuteen valmistajalla tai valmistajan valtuuttamassa huollossa.
3. Pidä tämä tuote ja virtajohto erossa vedestä ja kuumista pinoista. Älä kierrä virtajohtoa InStyler Rotating Ironin ympärille.
4. Tässä tuotteessa on liikkuvia osia. Pidä lapset ja lemmikkieläimet etäällä tästä tuotteesta sitä käytettäessä tai kun se on ilman silmälläpitoa.
5. InStyler Rotating Ironia ei saa koskaan jättää ilman valvontaa, kun sen virtajohdon pistoke on liitetty pistorasiaan.
6. Älä koskaan pudota tai laita mitään esineitä laitteen aukkoihin.
7. Älä käytä ulkotiloissa tai tiloissa, joissa on käytetty aerosolituotteita (sumutteita) tai jossa käytetään happea.
8. Älä käytä InStyler Rotating Ironin kanssa jatkojohtoa.
9. InStyler Rotating Ironin lieriö, harjapäätä ja laitteen pohja voivat kuumentua käytön aikana. Älä anna silmien tai ihon koskettaa kuumia pintoja.
10. Älä laita InStyler Rotating Ironia millekään suojaamattomalle pinnalle tai virtajohdon päälle silloin, kun laitteen pistoke on pistorasiassa tai laite on jäähtymässä käytön jälkeen.
11. Älä käytä jännitemuuttajan kanssa.
12. Tämä tuote on tarkoitettu hiusten muotoiluun. Sitä ei saa käyttää mihinkään muuhun tarkoitukseen.
13. Tämä tuote on tarkoitettu henkilökohtaiseen hiusten muotoiluun, eikä sitä ole tarkoitettu kaupalliseen käyttöön.
14. Älä käytä tuotetta, jos jokin sen osa vioittuu. Ennen hiusten muotoilun aloitusta tarkasta tuote ja varmista, että kaikki osat ovat tukevasti paikoillaan.
15. Älä kohdistu tuotteeseen liikaa voimaa tai iskuja, jotka voivat aiheuttaa virhetoimintoja, lyhentää käyttöikää tai vääntää osia.
16. Älä peukaloi tämän tuotteen osia. Sellainen voi aiheuttaa tarpeettomia vaurioita. Tässä tuotteessa ei ole käyttäjän huollettavia osia.
17. Älä käytä nestemäisiä puhdistusaineita, puhdistussuihkeita tai mitään alkoholia, liuottimia, hiovia tai syövyttäviä aineita sisältäviä puhdisteita.
18. InStyler Rotating Ironia tulee käyttää ainoastaan puhtaille pyyhekuiville hiuksille.

## TALLENA NÄMÄ KÄYTTÖOHJEET

PIDÄ TÄMÄ KÄYTTÖOPAS TALLESSA TULEVIA TARPEITA VARTEN JA VARMISTA, ETTÄ JOKAINEN TÄTÄ TUOTETTA KÄYTTÄVÄ MYÖS LUKEE TÄMÄN KÄYTTÖOPPAAN.

## INSTYLER® ROTATING IRONIN KUNNOSSAPITO JA HOITO

Lue kaikki käyttöturvaohjeet ja varoitukset ennen InStyler Rotating Ironin puhdistusta. Toimiakseen kunnolla ja tehokkaasti tämä tuote täytyy pitää puhtaana..

- Puhdistusta varten irrota InStyler Rotating Ironin pistoke pistorasiasta ja pyyhi ulkopinta ainoastaan pehmeällä, kostealla kankaalla. Muista vääntää pois kaikki liika vesi ennen InStyler Rotating Ironin pyyhkimistä.
- Puhdista pahempi lika käyttämällä pehmeän, kostean kankaan lisäksi pientä määrää saippuavettä. Muista vääntää pois kaikki liika vesi ennen InStyler Rotating Ironin pyyhkimistä.
- Varmista ennen InStyler Rotating Ironin pistokkeen liittämistä mihin tahansa virtalähteeseen, että InStyler Rotating Iron on täysin kuiva.
- Toimiakseen kunnolla InStyler Rotating Ironin sisä- tai ulkopuoli ei tarvitse minkäänlaista voitelua.

## VAROITUS

Älä koskaan päästä virtajohtoa kierteelle, kohdistu siihen vetoa tai anna sen taipua jyrkästi. Jos virtajohto on kiertynyt, avaa kierre ennen käyttöä. Älä koskaan kierrä virtajohtoa tiukasti InStyler Rotating Ironin ympärille se voi vioittaa laitetta kohdasta, jossa virtajohto menee InStyler Rotating Ironin sisään. Se voi aiheuttaa johtoon repeämän tai oikosulun. Tarkasta virtajohto säännöllisesti ja varmista, ettei se ole vioittunut. Lopeta InStyler Rotating Ironin käyttö välittömästi, jos siinä on näkyvä vaurio tai jos InStyler Rotating Iron pysähtyy tai sen toiminta keskeytyy aika ajoin. Jos virtajohto tai InStyler Rotating Iron on vioittunut tai ei toimi kunnolla, lähetä se huoltopisteeseen korjattavaksi. Kuluttaja ei saa yrittää tehdä mitään korjauksia. InStyler Rotating Ironissa ei ole käyttäjän huollettavia osia.

## TÄRKEÄÄ - SÄILYTYS

Anna InStyler Rotating Ironin jäähtyä täysin ennen kuin laitat sen säilytykseen. Kun InStyler Rotating Iron ei ole käytössä, sen pistoke täytyy irrottaa pistorasiasta. Säilytä laite turvallisessa, kuivassa paikassa poissa lasten ulottuvilta. Älä kierrä virtajohtoa InStyler Rotating Ironin ympärille. Anna sen roikkua vapaasti tai maata löysästi kohdasta, josta se menee sisään Styler Rotating Ironiin

Copyright © 2008 Tre Milano, LLC.

Kaikki oikeudet pidätetään.

US Patentti #7,481,228 ja maailmanlaajuisia patenteja haetaan.

©MM&R

## KOSTEISTA KUIVIIN



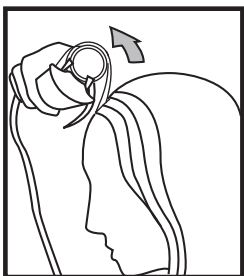
InStyler Rotating Ironia voi käyttää kosteille, pyyhekuiville hiuksille. Poista ehdottomasti liika vesi hiuksista ja kuivaa ne perusteellisesti pyyhkeellä. Suorista hiukset ennen InStyler Rotating Ironin käyttöä. Säädä lämpötila hiustesi rakenteelle sopivaan korkeimpaan asetukseen (katso ominaisuuksista kertova osa tässä oppaassa). Jos aloitat alemmalla asetuksella, voit lisätä lämpöä edistyttyäsi, jolloin voit saavuttaa tuloksia nopeammin. Kokoa 5-7 cm hiustupsuja, aseta lieriöpuoli vasten hiuspohjaasi ja liuta InStyler Rotating Ironia HITAASTI juurista kohti latvoja. Jatka, kunnes haluamasi tulos on saavutettu.

## OVERDIRECTING



Overdirecting ("ylisuuntaus") on muotoilutekniikka, jolla luodaan ryhtiä, volyyymiä ja korkeutta. Aseta lieriöpuoli hiuspohjaasi kohti. Pitele pyörivää lieriötä hiuslohkoa vasten työntäen sitä eri suuntaan, kuin mihin hiuslohkon on tarkoitus pudota. Pidä asento 3-5 sekuntia. Liu'uta sitten InStyler Rotating Ironia työntäen edelleen vastakkaiseen suuntaan läpi koko hiuslohkon latvoihin saakka pitäen kireyttä yllä sekä hiukset tiukasti lieriötä vasten.

## NÄIN LUODAAN RYHTIÄ, VOLYYMIÄ JA KORKEUTTA

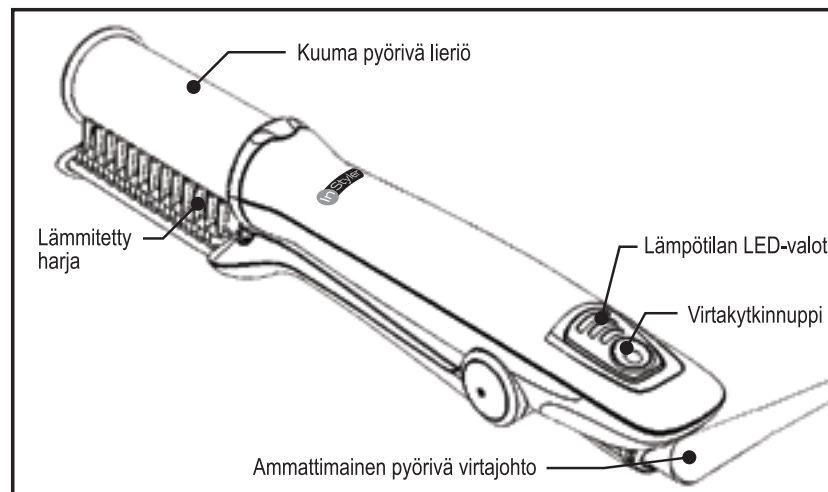


Overdirecting-tenkniikkaa voi käyttää joka paikkaan, johon tarvitse lisää ryhtiä, volyyymiä ja korkeutta. Käytä otsahiuksissa InStyler Rotating Ironia juuresta lieriö hiuspohjaa vasten ja työnnä sitten hieman kohti päälakea. Pidä kireyttä yllä samaan suuntaan, johon siirät hitaasti hiuslatvoja. Mahdollisimman paljon ryhtiä ja volyyymiä saat ylisuuntaamalla enemmän ja pitkittämällä vetoa hiuslohkon läpi. Mahdollisimman suuren korkeuden saat kohdistamalla ylisuuntauksen juuriin.

## LUE KAIKKI OHJEET ENNEN INSTYLER® ROTATING IRONIN KÄYTTÖÄ MITÄÄN KOKOAMISTA EI TARVITA.

InStyler Rotating Iron on tarkoitettu vain kotitalouskäyttöön.

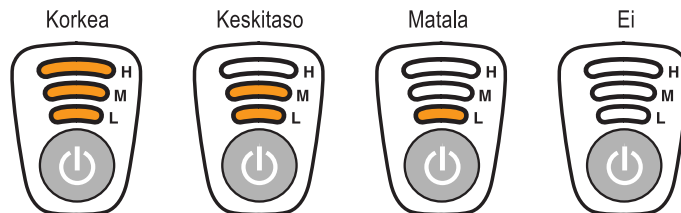
## TIETOJA INSTYLER® ROTATING IRONISTA:



## INSTYLER® ROTATING IRONIN OMINAISUUKSIA:

- LED-merkkivalot lämpötiloille
- Kuuma pyörivä lieriö (90 – 140 kierr./min.)
- Sopivasti kuumennettu harja jakaa lämmön nopeasti ja tasaisesti.
- Automaattinen sammutus - InStyler Rotating Iron sammuu automaattisesti oltuaan 45 minuuttia käyttämättä.
- 3 lämpötila-asetusta:
  - Korkea (kolme palkkia): 200 C° Paksuille, karkeille hiuksille
  - Keskitaso (kaksi palkkia): 160 C° Rakente ohuista keskipaksuille hiuksille
  - Matala (yksi palkki): 140 C° Hienoille, ohuille hiuksille
  - OFF (ei palkkeja)
- Jännite: 220 VAC ~ 240 V AC/50 Hz / Teho: 45 W

## LÄMPÖTILA-ASETUKSET



Laite käynnistyy tasolla "KORKEA – HIGH".  
Alenna lämpötilaa painamalla virtanappia uudestaan.

### VAROITUS: ÄLÄ KOSKE KUUMIA PINTOJA

InStyler Rotating Ironin kuuma pyörivä lieriö ja lämmitetty harja, ovat erittäin kuumia koskettaa.

**Pidä poissa lasten ulottuvilta.**



**VAROITUS: Älä käytä tätä laitetta veden lähellä; kylpyammeissa, altaissa jne.**



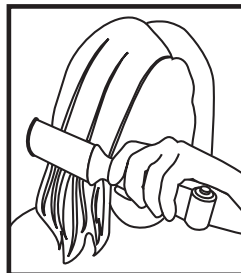
## INSTYLER® ROTATING IRONIN PIKAKÄYNNISTYS:

1. Työnnä InStyler Rotating Ironin virtajohdon pistoke pistorasiaan.
2. Painamalla virtanuppia kerran lämpötila on korkea (KOLME palkkia) paksuille, karkeille hiuksille.
3. Painamalla toisen kerran lämpötila on keskitaso (KAKSI palkkia) rakenteeltaan ohuista keskipaksuille hiuksille.
4. Painamalla kolmannen kerran lämpötila on matala (YKSI palkki) ohuille, hienoille hiuksille.
5. Neljäs painallus sammuttaa InStyler Rotating Ironin (LED sammuu ja palkit tyhjenevät).
6. LED-palkit vilkkuvat laitteen kuumentuessa. Kun lämpötila on saavutettu, LED palaa jatkuvasti.

## AMMATTILAISVINKIT MUOTOILUUN:

- Liikuta hieman hitaammin kuin mihin olet tottunut litteällä raudalla. Ota paksuja hiuksia 5 cm lohko kerrallaan ja ohuita hiuksia 7 cm lohko kerrallaan. Hiuksissa ei saisi olla lainkaan hoitoaineita. Hienot tai ohuet hiukset saattavat tarvita hieman ainetta, jos ne ovat kiharat.
- Ennen muotoilua hiusten tulee olla puhtaat. Parhaat tulokset saat huuhtelemalla pois kaikki hiustenhoitoaineet. Kuivaa hiukset hiusten kuivaajalla tai pyyhkeellä (katso ohjeet Kosteista kuiviin).
- SUORISTA ja jaa hiukset AINA lohkoiksi ennen InStyler Rotating Ironin käyttöä.
- Jaa ja laita pinnit hiusten latvakerroksiin. Lohkojen tulisi olla 5-7 cm leveitä, mutta ei koskaan lieriötä leveämpiä. Muista aina aloittaa käsittely niin, että InStyler Rotating Iron on täysin lämmennyt haluttuun ja asetettuun lämpötilaan. Aloita alakerroksista työskennellen takaa eteen, ja työstä sitten päällimmäiset kerrokset.
- Luo haluamasi tyyli toistamalla tarvittaessa hiusten käsittelyä. Älä toista samaa hiuslohkoa liian kauan. Pidä InStyler Rotating Iron liikkeessä hiusten läpi muotoillessasi.
- Kun muotoilu on tehty, paina virtanuppia, kunnes laitteen virta sammuu. Anna InStyler Rotating Ironin jäähtyä ennen kuin laitat sen säilytykseen.

## SUORISTUS



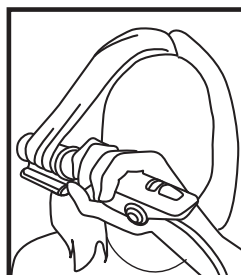
Varmista, että InStyler Rotating Iron on käynnistetty ja säädetty halutulle lämmitystasolle. Kokoa 5-7 cm lohko hiuksista. Aseta lieriöpuoli hiuspohjaasi kohti. Liu'uta pyörivää InStyler hiusmuotoilijaa suoraan alas hiusten läpi juurista latvoinhin päin pitämällä lieriö koko ajan samassa kulmassa hiuksiin nähden. Jatka, kunnes haluamasi tulos on saavutettu.

## PEHMEÄT LAINEET



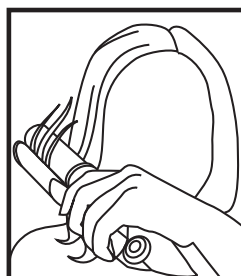
Varmista, että InStyler Rotating Iron on käynnistetty ja säädetty halutulle lämmitystasolle. Kokoa 5-7 cm lohko hiuksista. Kierrä huolellisesti lohko lieriön ympärille ja sulje 5-10 sekunniksi. Huuhtelee hiukset hellävaraisesti. Pitelemällä pitempään saat tiukemmat ja selkeämmät kiharat. Avaa ja erottele kiharat vetämällä sormiasi lohkon läpi. Jatka, kunnes haluamasi tulos on saavutettu.

## FLIPPAUS SISÄÄN



Varmista, että InStyler Rotating Iron on käynnistetty ja säädetty halutulle lämmitystasolle. Kokoa 5-7 cm lohko hiuksista. Aseta lieriöpuoli hiuspohjaasi kohti. Liu'uta InStyler Rotating Ironia alas hiusten läpi juurista latvoinhin päin. Lähellä latvoja kierrä lieriötä ulos ja pois päin hiuspohjasta pitäen latvat kiinni lieriössä. Anna lieriön pyöriä 3-5 sekuntia paikallaan ennen kuin vapautat hiukset. Pitelemällä pidempään saat tiukemmat ja selvemmat flipit. Isommat flipit saat aloittamalla kierron aikaisemmin. Jatka, kunnes haluamasi tulos on saavutettu.

## FLIPPAUS ULOS



Varmista, että InStyler Rotating Iron on käynnistetty ja säädetty halutulle lämmitystasolle. Kokoa 5-7 cm lohko hiuksista. Aseta lieriöpuoli pois päin hiuspohjastasi. Liu'uta InStyler Rotating Ironia alas hiusten läpi juurista latvoinhin päin. Lähellä hiuslatvoja kierrä lieriötä hiuspohjaan päin pitäen latvat kiinni lieriössä. Anna lieriön pyöriä 3-5 sekuntia paikallaan ennen kuin vapautat hiukset. Pidempään pitelemällä saat tiukemmat ja selvemmat flipit. Isommat flipit saat aloittamalla kierron aikaisemmin. Jatka, kunnes haluamasi tulos on saavutettu.